

Hogyan befolyásolja az új gázpiaci modell az árak alakulását?

Farkas Zoltánné

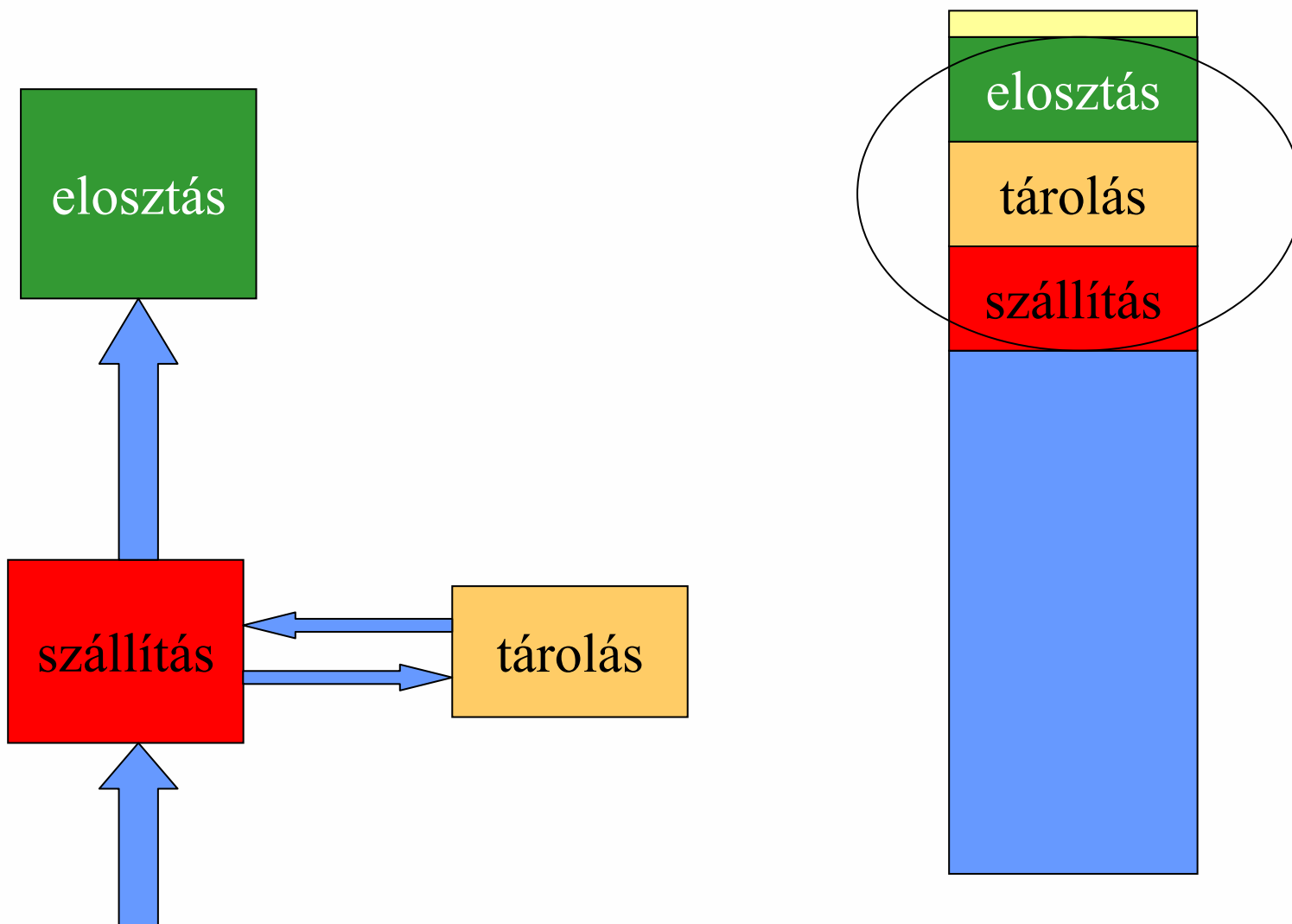
osztályvezető

2007.02.21

Érintett témák

- Szabályozott rendszerhasználati tarifák
 - Szállítás
 - Elosztás: időszakos teljesítmény díj, regionális tarifák
- Egyetemes szolgáltatás ára
- Aktualitások

Melyik szegmens marad szabályozott?



Alapelv

- Alapszolgáltatás definiálása
- Szabályozott hozzáférés, szabályozott tarifák
- A szabályozott tarifa tartalmazza az alap szolgáltatást, amit mindenki igényel
 - Pl: napon belüli allokált adatok
- Egyedi szolgáltatások (üzletszabályzatban)
- Különleges igények

Szállítói tarifák változása

- Indokolt beruházások megtérülése
- Átmeneti időszakban negyedévente
- Időszakonként eltérített teljesítménydíj
- Eltérített entry tarifák belépési pontonként

Eltérített entry tarifák

belépési pontonként

Például:

HAG	Beregszász	Termelés	Tárolók
0,9	1,2	1	0,8
0,5	1,6	1	0,5

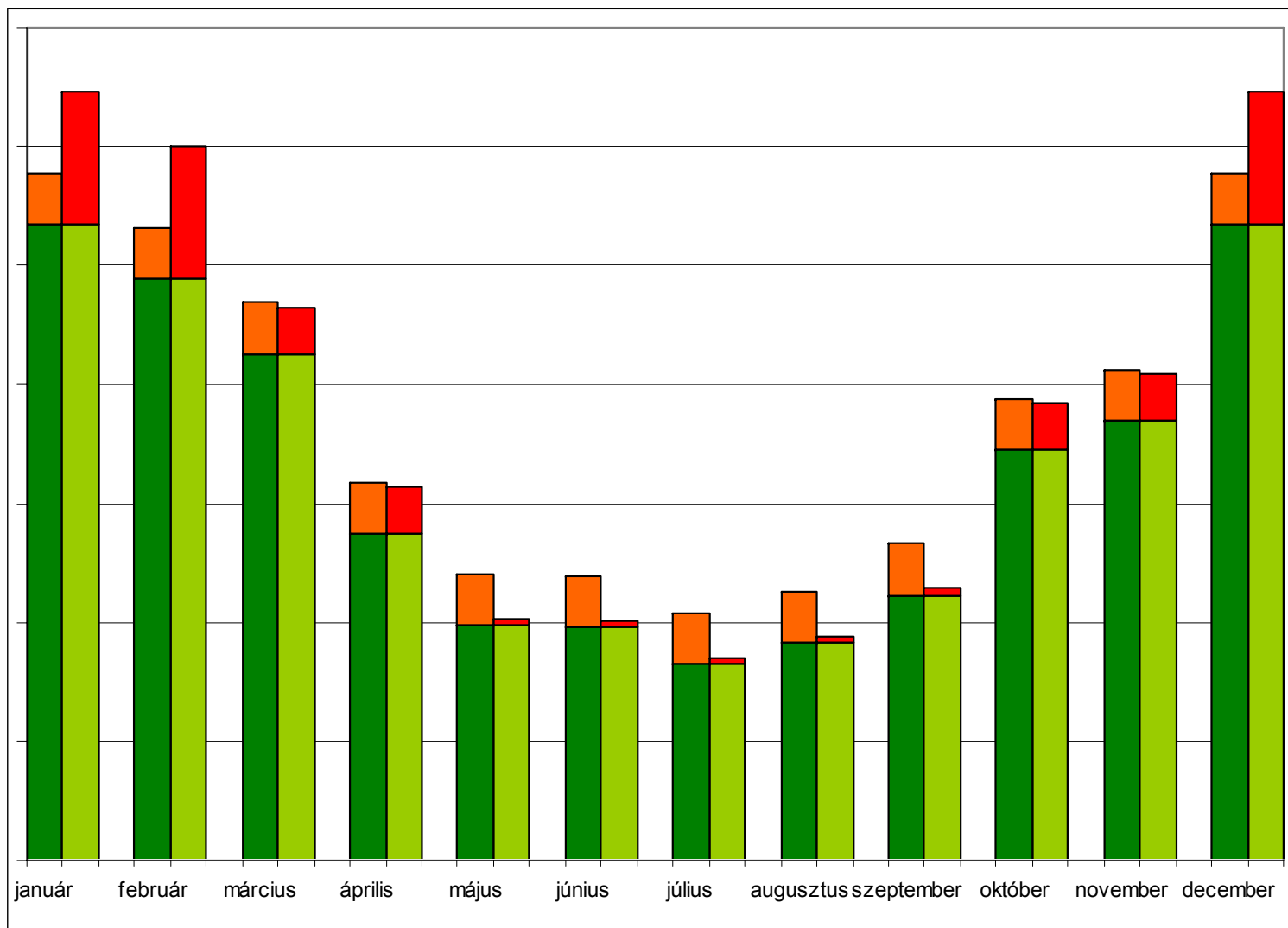
Érintett témák

- Szabályozott rendszerhasználati tarifák
 - Szállítás
 - Elosztás: időszakos teljesítmény díj, regionális tarifák
- Egyetemes szolgáltatás ára
- Aktualitások

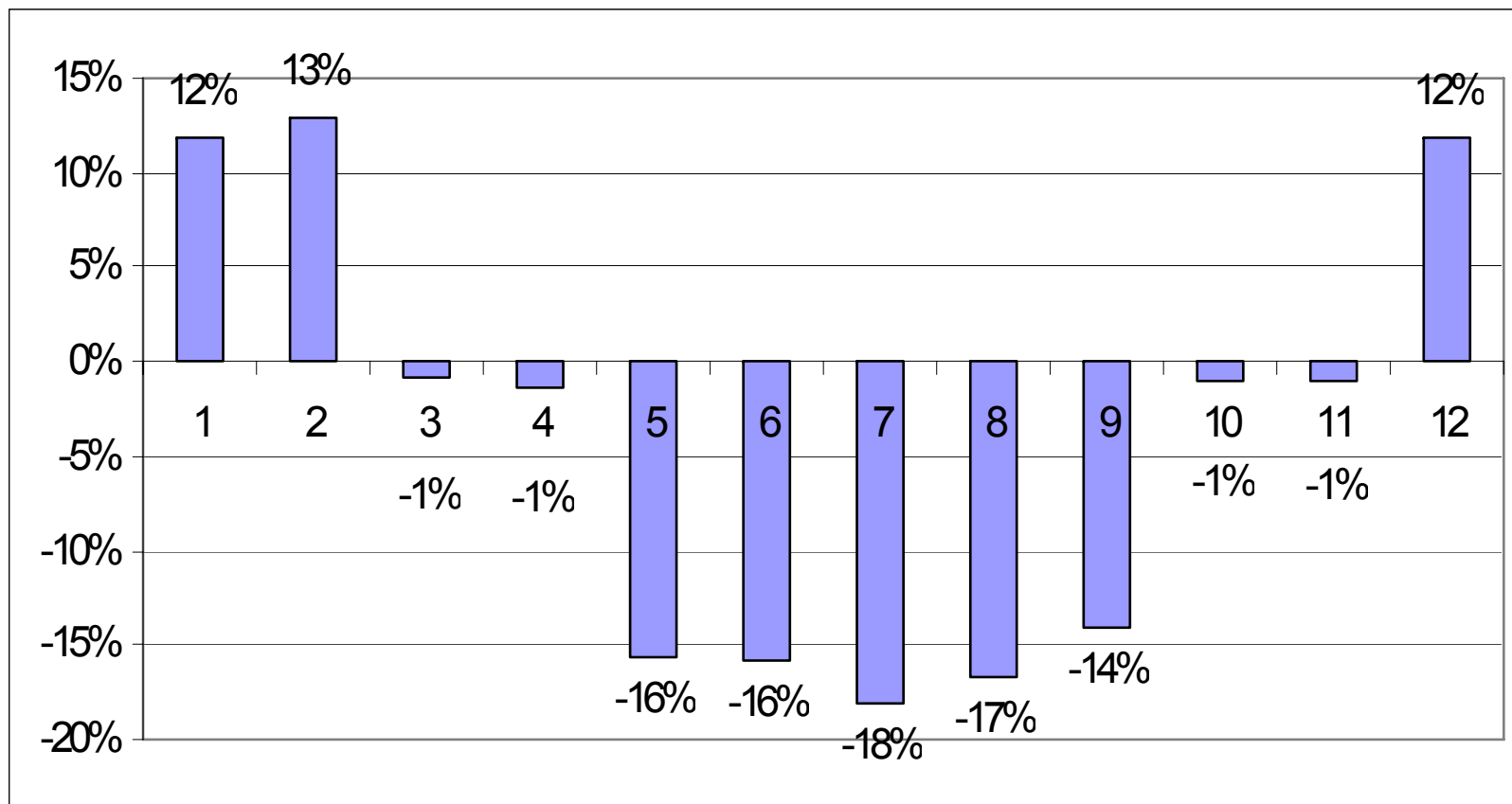
Elosztói tarifák változása

- Időszakonként eltérített teljesítménydíj
- Regionális tarifák kialakításának elve
- Szűk keresztmetszetek kezelésére megvizsgálandó entry-exit tarifák bevezetése

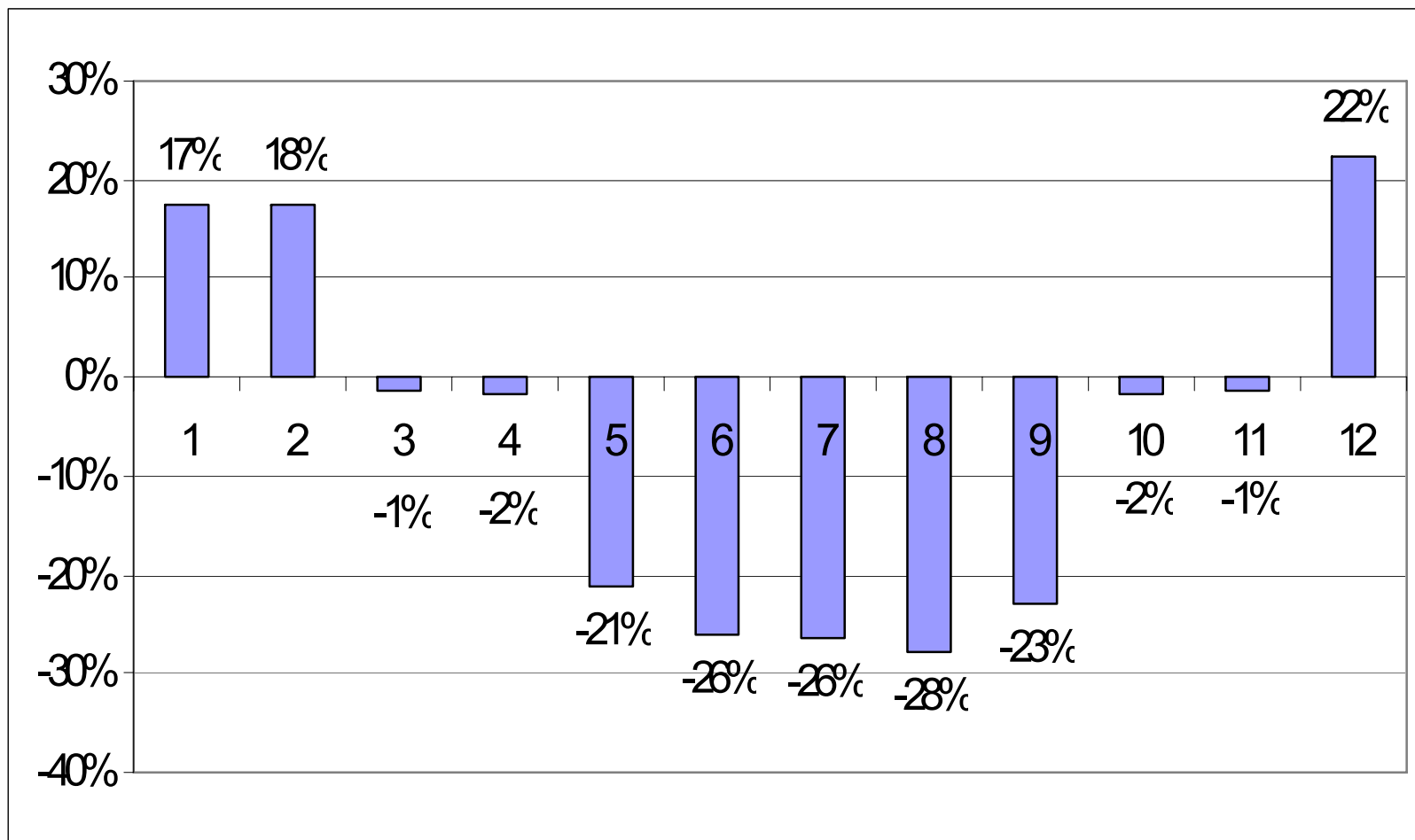
Szezonalitást tükröző teljesítménydíj



Havi számlafizetési eltérések jelenlegihez képest > 500



Havi számlafizetési eltérések jelenlegihez képest 100-500



Időszakos teljesítménydíj összehasonlítása a jelenlegivel

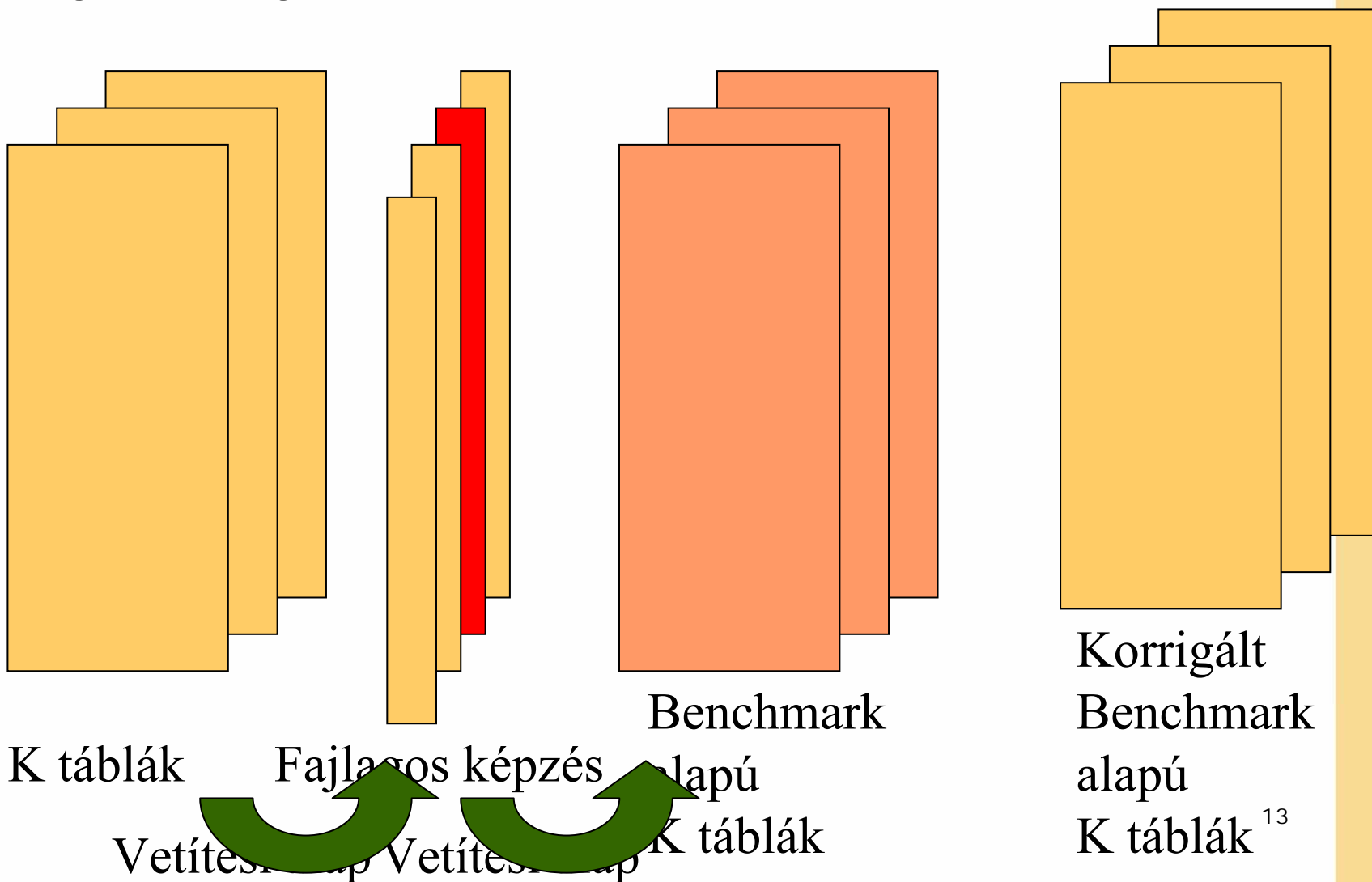
	100-500		> 500	
	jelenlegi	időszakos	jelenlegi	időszakos
Nyári V-IX	26%	19%	26%	22%
Átmeneti III,IV,X,XI	38%	37%	36%	35%
Téli XII-II	37%	43%	38%	42%

megszak.	58,0%	64,6%	57,7%	62,1%
eltérés	6,6%		4,4%	

Regionális tarifák

Költségfelülvizsg.

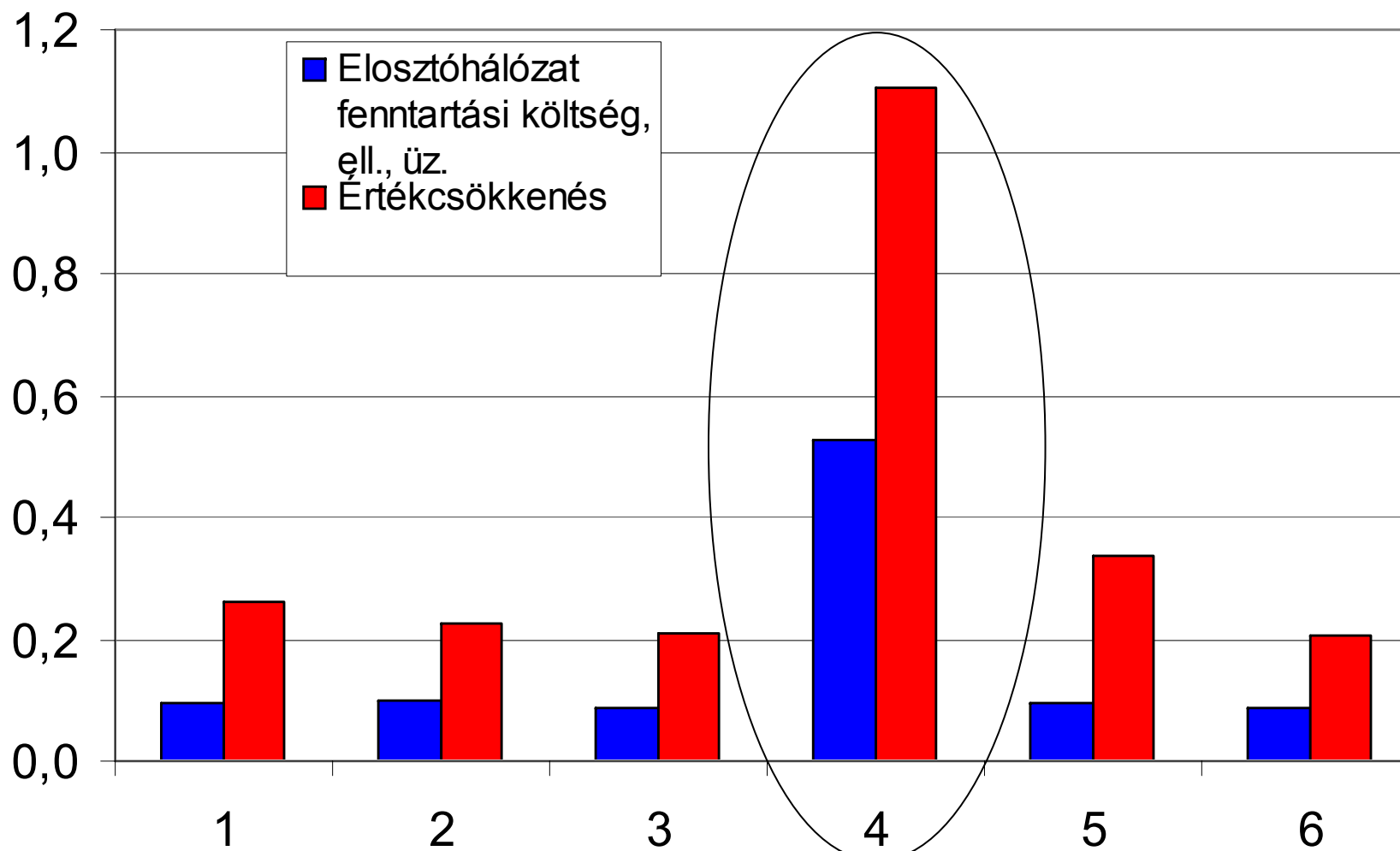
MAGYAR ENERGIA HIVATAL



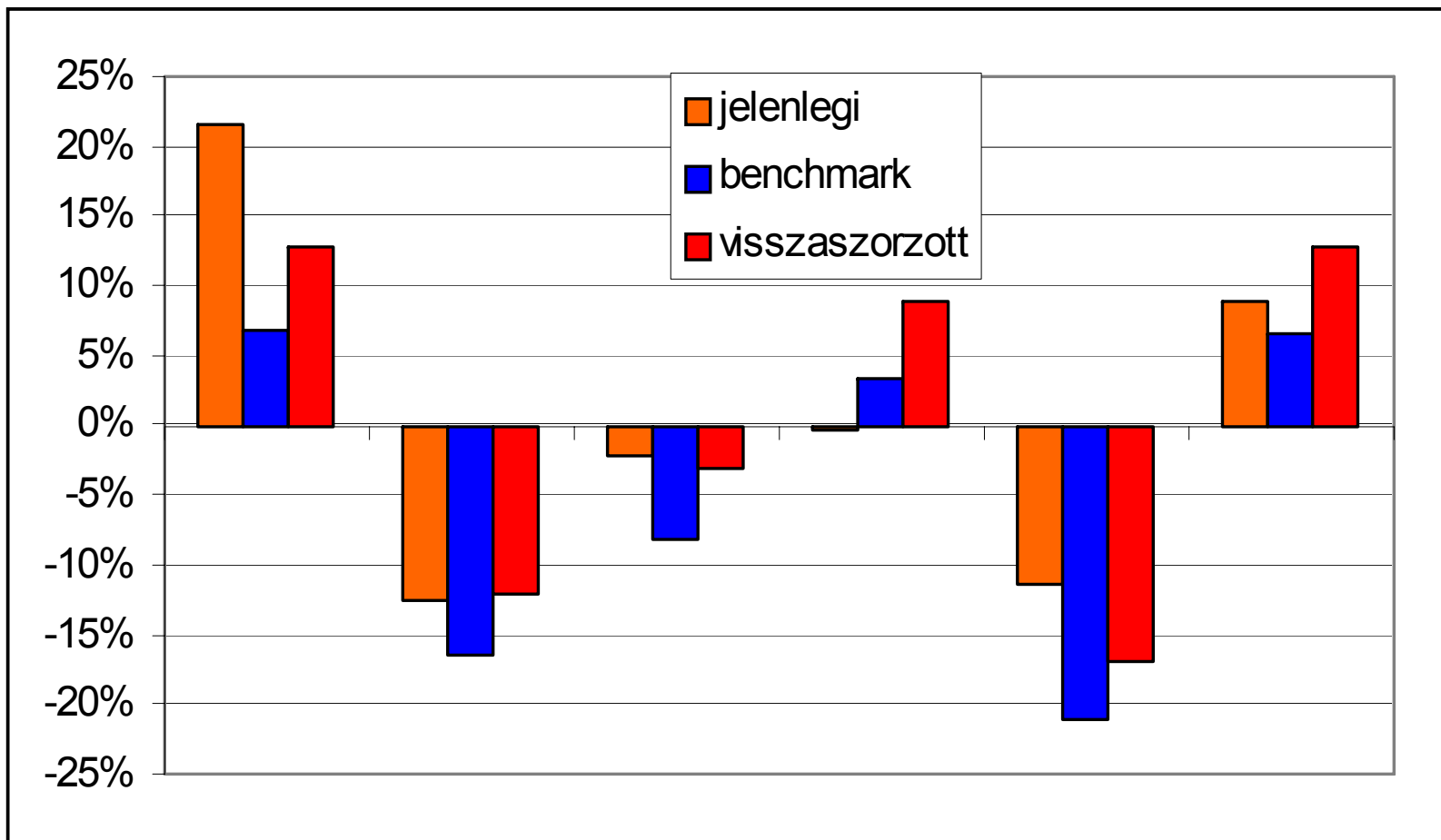
Elosztók

vetítési alap

I/1	Anyagköltség	értékesített m3
I/1.1	Elszámolási különbözet, Saját felhasználás, Szagosítás	értékesített m3
I/1.2	A vásárolt földgáz mennyiségi és minőségi átvételének költsége	értékesített m3
I/2	Anyagköltségen kívüli közvetlen költség	
I/2.1	Elosztóhálózat fenntartási költség, Elosztóhálózat ellenőrzés, üzemeltetés	hálózathossz (km)
I/2.2	Mérőórák és nyomásszabályozók felhasználása, selejtezése, felújítása	fogyasztói létszám (db)
I/2.3	Gázmérőleolvasás költsége	fogyasztói létszám
I/2.4	Értékcsökkenés	hálózathossz (km)
I/2.5	Nem elosztói tulajdonú gázvezeték használati díja	Id.tul.Vezre árrés
I/2.6	Minőségbiztosítási költség Környezetvédelmi költség	értékesített m3
I/2.7	Fogyasztói rendszerek tervfelülvizsgálata és műszaki átvétele	fogyasztói létszám
I/2.8	Egyéb közvetlen költség	fogyasztói létszám
II, III	Közvetett költség, Egyéb ráfordítás-bevétel szaldója	anyagktg+écs kívüli klen ktg 14



Elosztói árérések eltérései



Érintett témák

- Szabályozott rendszerhasználati tarifák
 - Szállítás
 - Elosztás: időszakos teljesítmény díj, regionális tarifák
- Egyetemes szolgáltatás ára
- Aktualitások

Egyetemes szolgáltatók árszabályozása

$$\text{ÁR} = fg + \text{SZ}_f + \text{SZ}_m + t_{f<} + t_m + e_f + e_m + Bt_t$$

$$\text{ÁR} = \text{SZ}_f + t_f + e_f + fg + \text{SZ}_m + t_m + e_m + Bt_t$$

$$fg = P_o * (X * T1 / T1_o + Y * T2 / T2_o)$$

ESZ ármegállapítás

- Földgáz árváltozás: havonta, negyedévente
- Védelem
 - Ellenőrzött árkialakítás
 - Termékeknek megfelelő biztonság
- Támogatás
- Minden fogyasztó esetében rendszerhasználati tarifák számlázása átláthatóan

Átmeneti időszak: 2008. júliustól

változatok	< 20	20 – 100	100 -500	> 500
1 negyedévente	--	április	október	július
árellenőrzés	Szállítási, tárolási költségek leosztása értékesítési kategóriákra			
2 Egy lépésben	--	július	július	július
árellenőrzés	Megfelelő lekötés szállítói, tárolói rendszeren			

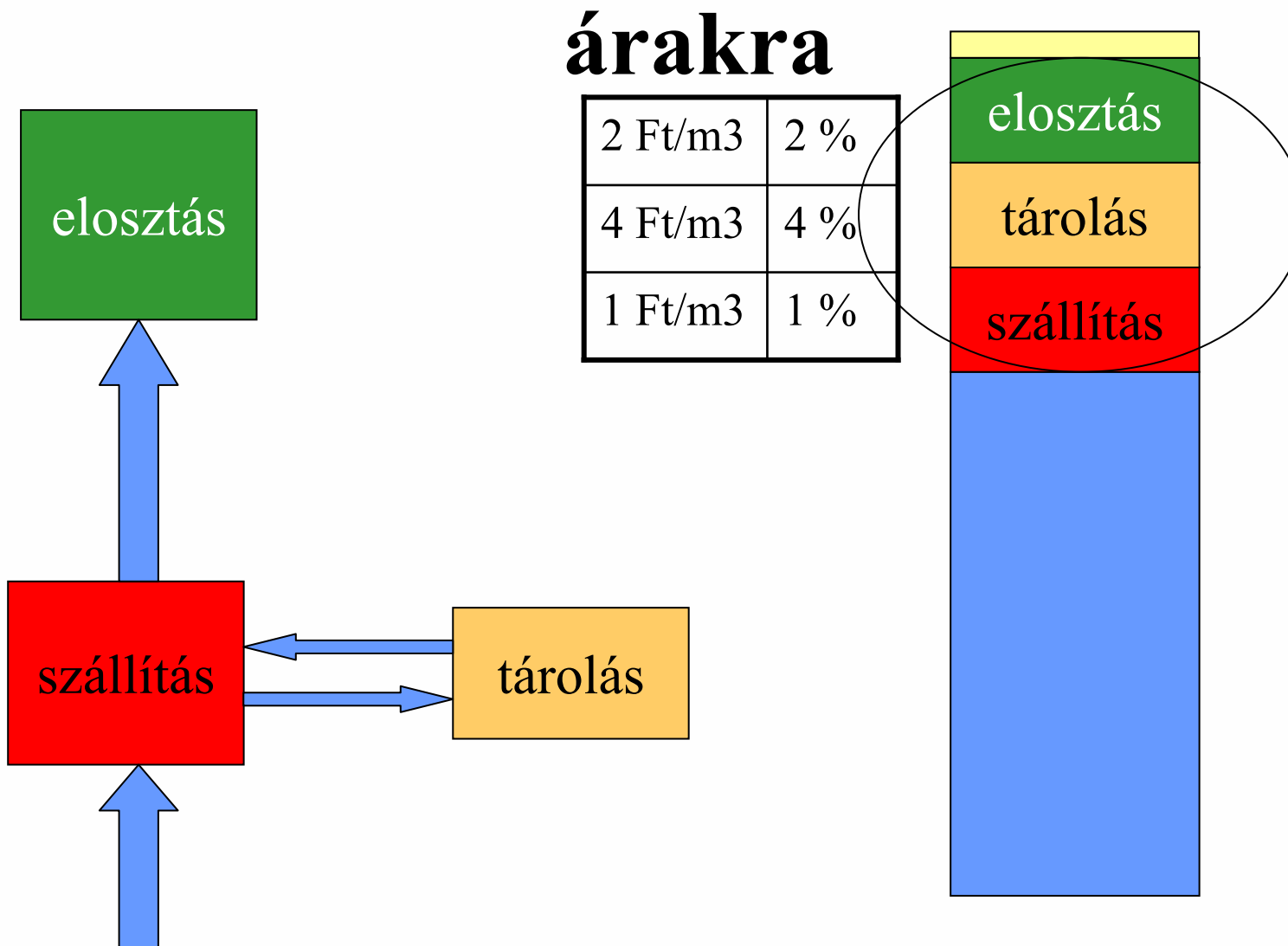


Változat 2 Változat 1

	< 20	20 – 100	100 -500	> 500
Szállítás fix menny.arányos	$SZ_{f<20}$ $SZ_{m<20}$	$SZ_{f20-100}$ $SZ_{m20-100}$	$SZ_{f100-500}$ $SZ_{m100-500}$	$SZ_{f>500}$ $SZ_{m>500}$
Tárolás fix menny.arányos	$t_{f<20}$ $t_{m<20}$	$t_{f20-100}$ $t_{m20-100}$	$t_{f100-500}$ $t_{m100-500}$	$t_{f>500}$ $t_{m>500}$
Elosztás fix menny.arányos	$e_{f<20}$ $e_{m<20}$	$e_{f20-100}$ $e_{m20-100}$	$e_{f100-500}$ $e_{m100-500}$	$e_{f>500}$ $e_{m>500}$
Földgáz ár	fg	fg	fg	fg
Tarifa alapidj, telj. díj gázdíj	$SZ_{f<20} + t_{f<20} +$ $e_{f<20}$ $fg + SZ_{m<20} + t_{m<20} + e_{m<20}$	$SZ_{f20-100} + t_{f20-100} + e_{f20-100}$ $fg + SZ_{m20-100} + t_{m20-100} + e_{m20-100}$	$SZ_{f100-500} + t_{f100-500} + e_{f100-500}$ $fg + SZ_{m100-500} + t_{m100-500} + e_{m100-500}$	$SZ_{f>500} + t_{f>500} + e_{f>500}$ $fg + SZ_{m>500} + t_{m>500} + e_{m>500}$ 21 0

Rendszerhasználati tarifák várható változásának hatása végfelhasználói árakra

MAGYAR ENERGIÁHIVATAL



árakra

2 Ft/m ³	2 %
4 Ft/m ³	4 %
1 Ft/m ³	1 %

Ha emelkedik a gázár, miért és mennyivel?

- **Rendszerhasználati tarifák:**
- Szállítás 7500; elosztás 4300
- Szállítás eltérített entry
- Regionális tarifák: 2-3 % végfelhasználói
- Egységes viszonteladói tarifa megszűnése
- **gázár????**

Végsőmenedékes ár

gázár

- Korábbi kereskedő általi feltételek: minimum
- Kötelező választás 2-3 hónapon belül
- Végsőmenedékes költségeinek megtérítése átlátható módon

teljesítménylekötés

Érintett témák

- Szabályozott rendszerhasználati tarifák
 - Szállítás
 - Elosztás: időszakos teljesítmény díj, regionális tarifák
- Egyetemes szolgáltatás ára
- **Aktualitások**

Aktualitások

- Működő tőkére vetített megtérülés közüzemi szolgáltatóknál 2007 júliustól
- Versenypiacra kilépő fogyasztók
 - részére betárolt gáz árának megállapítása
 - Szállítói többletigényének „elszámolása”
- Szállítás: backhaul tarifa
- GET 25.§ (2)-(3): 10 év utáni elszámolás
- Honlap
- Tagi hozzájárulás
- Elosztói tarifák változása
- Megszakítható szabályozás
- Áprilisi árváltozás

A biztonsági készletezés és a biztonsági tároló fejlesztés által igényelt összegek beszedésének tervezett módja, tarifába való beépítés

Kiadási oldal

- Tagi hozzájárulás
- Közgyűlés határozata, törvény alapján fizetni kell

Bevételi oldal

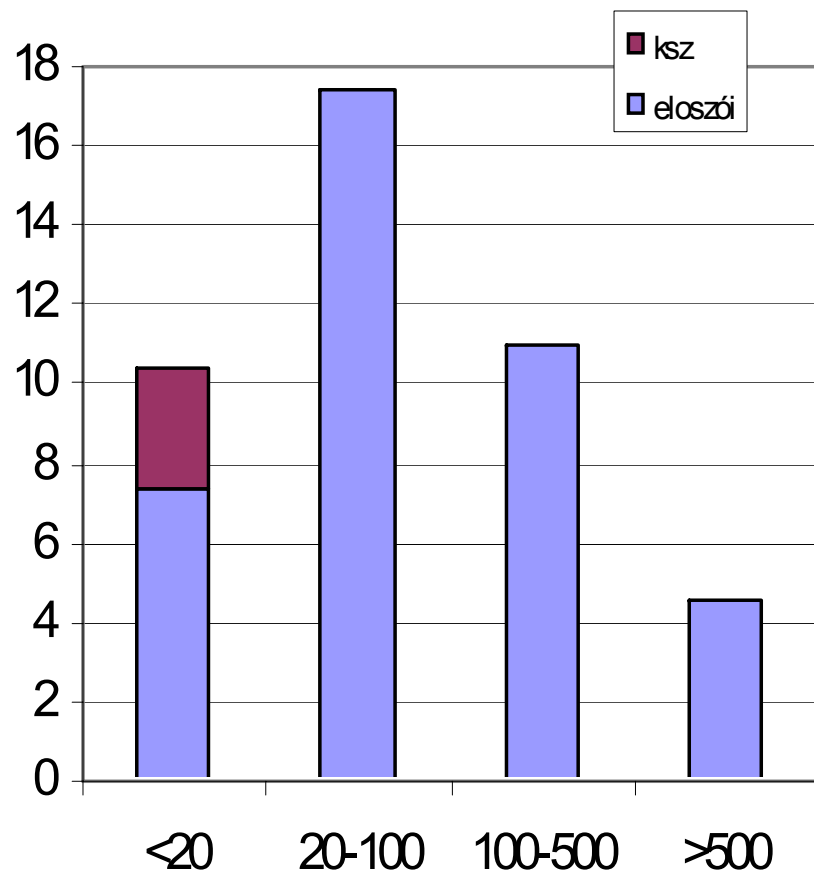
- Eredetileg január 1, most április 1
- Nincs végfelhasználói árváltozás, viszonteladói gázdíj csökkenés
- Kieső februári és márciusi bevételek kompenzálása évvégéig
- Közüzemi nagykereskedőnél ik szabályozásban figyelembe vétel

Elosztói rendszerhasználati díjak változása

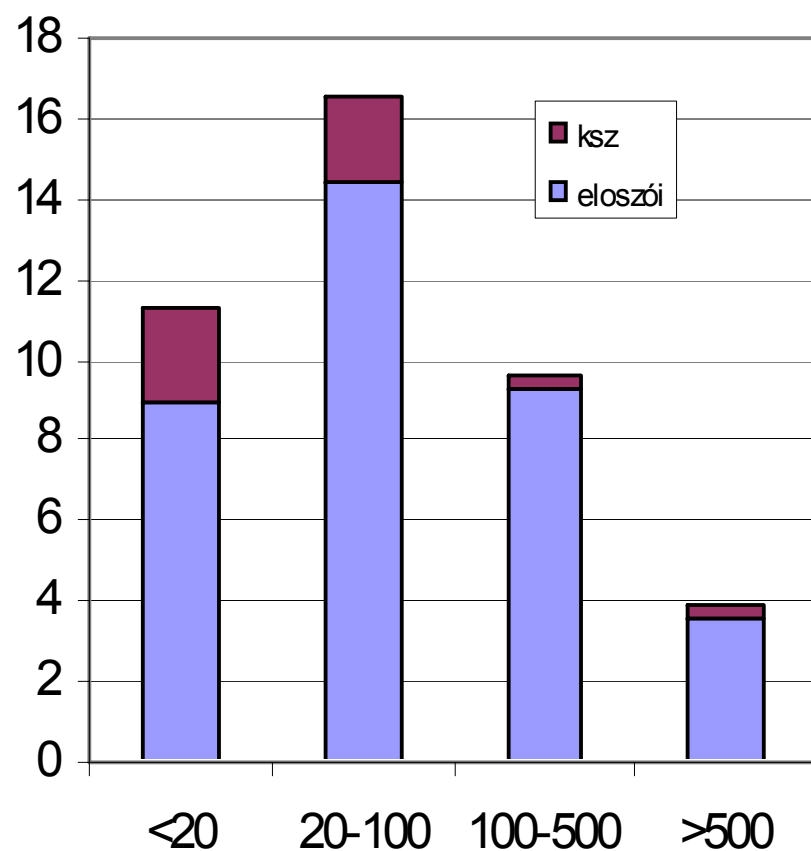
- **Január:** kereskedelem fogyasztói létszám arányosan
- **Augusztus:** működési költség fogyasztói létszám arányosan, tőkeköltség m³ arányosan kategóriákra
- **Április:** javítás elosztói: 100-500; >500
4,266; 0,420 (4,347; 0,517)
- **Júliusban** indexálás; X: **1,8-2,2**



2006. január



2006. augusztus



Importár képlet

- $P = P_o * (0,5 * f_o / f_o + 0,5 * g_o / g_o)$
- $ie_{USD} = 287,98 * (0,5 * f_o / 302,093 + 0,5 * g_o / 541,562)$

fo : Fűtőolaj
go: Gázolaj

Mérleg

- Ha emelkedik a gázár, miért és mennyivel?
- Melyik szegmens marad szabályozott, melyik nem?
- A várható árképzés a nem szabályozott szegmensekben
- Mi alapján születik meg az árprognózis?
- Hogyan lehet ellenőrzött keretek között tartani az árak alakulását?
- Az árak változásának év közbeni gyakorisága
- Lesz-e regionális gázár és regionális elosztási tarifa?

„A halogatott reménység
beteggé teszi a szívet...”

Salamon

**Köszönöm megtisztelő
figyelmüket!**

farkase@eh.gov.hu